

## Introdução

Muito obrigado por escolher um produto STETSON!  
O **GAIN CONTROL VOLTMETER** é a escolha ideal para realizar ajustes rápidos na intensidade do sinal, ao mesmo tempo que proporciona o monitoramento em tempo real da tensão da bateria.

## Recursos

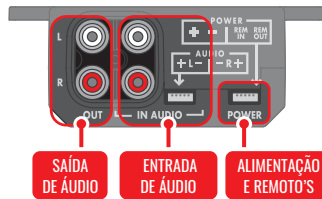
- Controle de forma rápida e prática a intensidade do áudio;
- Conexão de **ENTRADA RCA & HIGH (FIO)**, compatível com praticamente qualquer equipamento do mercado;
- Possui conversor integrado de ENTRADA HIGH (FIO) para saída RCA;
- Resposta em frequência de **5Hz a 100KHz** compatível com diversos sistemas de áudio.
- Circuito de áudio estéreo e ativo para maior ganho de sinal;
- Função **VOLTMETRO** com display luminoso integrado;

## Antes de instalar

Leia este manual cuidadosamente antes de instalar o produto. As instruções de montagem e conexões devem ser seguidas para o melhor uso do produto:

- Verifique se o produto está **DESLIGADO** antes de fazer ou remover qualquer conexão. Isto impede possíveis danos à aparelhos conectados ao produto.
- Utilize cabos e conectores de boa qualidade e sempre distribua-os longe de cabos de ignição, módulos de injeção eletrônica e chave de partida, estes podem gerar interferências no som.

## Apresentação do controlador

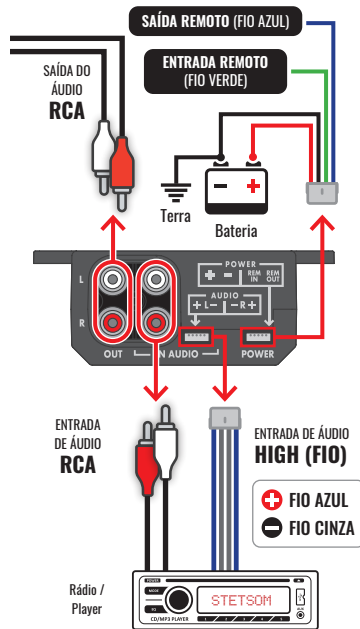


**CHICOTE DE ALIMENTAÇÃO**  
FIO VERMELHO - POSITIVO (+12V)  
FIO PRETO - NEGATIVO (TERRA)  
FIO VERDE - ENTRADA REMOTO (REM IN)  
FIO AZUL - SAÍDA REMOTO (REM OUT)



**CHICOTE DE ÁUDIO (HIGH)**  
FIO AZUL - SINAL POSITIVO  
FIO CINZA - SINAL NEGATIVO

## Diagrama de instalação



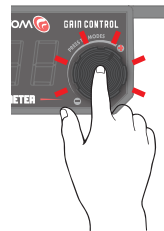
## Funcionalidades do controle

Utilize o controle rotativo para ajuste da intensidade do sinal, ativar ou desativar as funções voltmetro e saída remoto.



### GIRO DO CONTROLE

Faça ajuste do ganho do sinal rotacionando o controle no sentido horário para aumentar ou anti-horário para atenuar.



### TOQUE NO CONTROLE

**PRESSONAR E SOLTAR:**

Liga ou desliga o display.

**PRESSONAR E SEGURAR:**

Liga ou desliga a saída remoto (REM OUT).

## Função Voltímetro

Exibe em tempo real a tensão da bateria conectada ao produto.

É possível **LIGAR/DESLIGAR** o display caso desejado, dando um **TOQUE RÁPIDO** no botão. Quando **DESLIGADO**, um pequeno **LED AZUL** fica aceso no painel frontal para indicar que o produto está em funcionamento (REMOTE IN).



## Função acionamento (REM OUT)

O produto possui uma saída dedicada para o acionamento remoto de outros dispositivos. Essa função deve ser ligada manualmente através do botão sempre que desejado.

Mantenha-o pressionado para **LIGAR/DESLIGAR** a saída remota. O display irá exibir uma mensagem de ON/OFF.



Quando o display for **DESLIGADO** com essa função ativa, dois LED's AZUIS ficarão acesos no painel frontal, para indicar que o produto está em funcionamento e a saída remota está **LIGADA**.



- Sempre que essa função for ativa, o display irá acender;
- Essa função não é ativada ao ligar o produto, mesmo que o produto seja desligado com essa função ativa.

## Solução de problemas

### NÃO LIGA:

- Verifique se os cabos de alimentação estão conectados corretamente e se há sinal na conexão **REMOTE IN**;
- Os fusíveis ou disjuntores podem estar com defeito ou rompidos. Verifique o estado dos disjuntores e se o mesmo é compatível com a consumo do equipamento.
- Verifique se a carga de bateria é suficiente para o funcionamento do produto.

### SEM SOM:

- Verifique o rádio e as conexões de áudio estão conectados corretamente ou se os cabos não estão com defeito.

## Proteções

### • INVERSÃO DA ALIMENTAÇÃO:

Proteção contra a inversão das polaridades;

### • CURTO CIRCUITO NA SAÍDA REMOTO:

Proteção contra curto circuito e sobrecarga na saída.



O produto não possui proteções contra tensões fora do especificado, ocasionando a queima do mesmo.

## Especificações Técnicas

Entradas:	<b>RCA (STEREO) &amp; HIGH (STEREO)</b>
Saídas:	<b>RCA (STEREO)</b>
Controles:	<b>Ganho, Display e Remote OUT</b>
Sensibilidade de entrada (Level Max):	RCA: <b>0,75Vrms @ 14,4V</b> HIGH: <b>4,5Vrms @ 14,4V</b>
Ganho na saída:	RCA: <b>+14dB</b> / HIGH: <b>-1dB</b>
Alimentação:	<b>9V ~ 16V DC</b>
Impedância de entrada:	RCA: <b>20Kohms</b> / HIGH: <b>1Kohms</b>
Impedância de saída:	<b>47ohms</b>
Resposta em frequência:	<b>5Hz ~ 100KHz</b>
Máx. corrente da saída remoto:	<b>100mA</b>
Vout max:	<b>3,5Vrms @ 14,4V</b>
THD:	<b>&lt;0,1%</b>
Consumo máximo :	<b>45mA @ 12,6V</b>
Dimensões:	<b>36,7 x 64,2 x 96,8 mm</b>
Peso:	<b>78g</b>



Eventuais atualizações feitas neste manual serão disponibilizadas para consulta do consumidor gratuitamente no site da marca. Recomenda-se que o manual atualizado seja consultado sempre que necessário.

Em caso de dúvidas, informe-se com a loja onde foi realizada a instalação ou entre em contato com o nosso SAC: **018 2104 9412**.

Imagens contidas neste manual são meramente ilustrativas, podendo diferenciar do produto real.

## Termo de garantia

A STETSOM, através de sua rede de Assistência Técnica Autorizada, garante ao comprador dos produtos, serviço de Assistência Técnica sem custo de substituição dos componentes ou partes, bem como mão de obra necessária para reparos de eventuais defeitos devidamente constatados como sendo de fabricação. Os reparos serão promovidos pela Assistência Técnica Autorizada especialmente designada pela STETSOM.

CONSULTE A RELAÇÃO DE POSTOS AUTORIZADOS NO SITE:

[www.stetsom.com.br/pt/assistencias-tecnica](http://www.stetsom.com.br/pt/assistencias-tecnica)

Caso não localize assistência técnica em sua cidade, entre em contato conosco: **SAC 018 2104 9412**

### CONDIÇÕES DE PRAZO DA GARANTIA:

Nossa garantia tem o prazo total de 1 (um) ano contra defeitos de fabricação, sendo 3 (três) meses de garantia legal, mais 9 (nove) meses cedida pela STETSOM, totalizando 12 meses contra defeitos de fabricação. A sua validade é iniciada a partir da data de Venda ao Consumidor FINAL.

Para fazer uso dos benefícios desta garantia, é necessária a apresentação de um dos documentos: **NOTA DE VENDA** ao Consumidor Final ou o **CERTIFICADO DE GARANTIA** devidamente preenchido.

### CASOS EM QUE SE PERDE A GARANTIA:

1. Após 1 ano da emissão da nota fiscal de venda ao consumidor ou 1 ano do preenchimento do certificado de garantia (datado e carimbado pelo lojista ou instalador) ou 1 ano da data de fabricação.
2. Violação dos selos de garantia, alteração ou remoção do número de série ou lote do produto.
3. Se o produto sofrer mau uso, descuidos causados por acidente como: Água, Fogo, Queda, instalado em condições adversas as orientações contidas no manual de instalação que acompanha o produto.
4. Danos e alterações no circuito ou adaptação de peças não originais.
5. Utilizar instalação fora das especificações técnicas do manual.

### DÚVIDAS E ORIENTAÇÕES:

A STETSOM oferece um serviço de atendimento ao consumidor (SAC) para esclarecer dúvidas e orientações sobre os produtos e serviços. Entre em contato conosco através dos canais:

**Telefone:** 018 2104 9412 / **Site:** [www.stetsom.com.br](http://www.stetsom.com.br)

**E-mail:** [suporte@stetsom.com.br](mailto:suporte@stetsom.com.br)

## Introduction

Thank you very much for choosing a STETSOM product!  
The **GAIN CONTROL VOLTMETER** is the ideal choice for making quick adjustments to the signal intensity, while providing real-time monitoring of the battery voltage.

## Features

- Control audio intensity quickly and conveniently;
- **RCA & HIGH INPUT CONNECTION**, compatible with basically any equipment on the market;
- Integrated converter from HIGH INPUT to RCA OUTPUT;
- Frequency response from 5Hz to 100KHz, compatible with varied audio.
- Stereo and active audio circuit for increased signal gain;
- **VOLTMETER** function with integrated illuminated display;

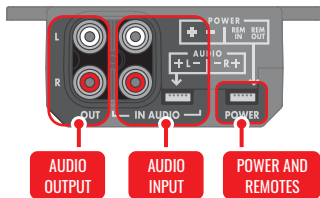
## Before Installation

Please read this manual carefully before installing the product.

Follow the assembly and connection instructions for a better use of the product:

- Ensure the product is **OFF** before making or removing any connections. This prevents potential damage to devices connected to the product
- Use good-quality cables and connectors, and always route them away from ignition cables, electronic injection modules, and the ignition switch, as these can generate interference in the sound.

## GAIN CONTROL Presentation



### POWER HARNESS

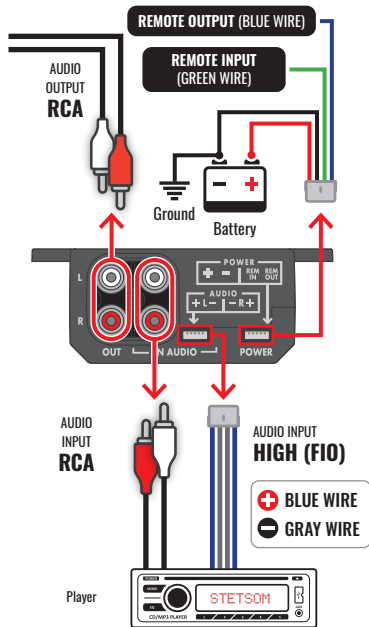
- RED WIRES** - POSITIVE (+12V)
- BLACK WIRE** - NEGATIVE (TERRA)
- GREEN WIRE** - REMOTE INPUT (REM IN)
- BLUE WIRE** - REMOTE OUTPUT (REM OUT)



### AUDIO HARNESS (HIGH)

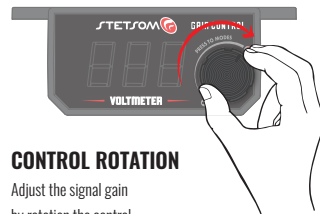
- BLUE WIRE** - POSITIVE SIGNAL
- GRAY WIRE** - NEGATIVE SIGNAL

## Installation diagram



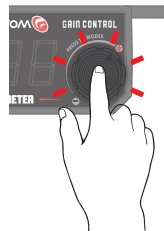
## Control Functionality

Use the rotary control to adjust the signal intensity and active/deactivate the voltmeter and remote output functions.



### CONTROL ROTATION

Adjust the signal gain by rotation the control clockwise to increase or counterclockwise to decrease.



### TOUCH ON CONTROL

**PRESS AND RELEASE:**

Turns the display on or off.

**PRESS AND HOLD:**

Turns the REM OUT on or off.

## Voltmeter Function:

Shows the battery voltage in real-time;

You can turn the display **ON/OFF** with a **QUICK TOUCH** on the button. When OFF, a small blue led stays on to show that the product is working (REMOTE IN)



## Remote Activation Function (REMOTE)

The product has a special output to remotely control other devices. It must be manually turn on this function with the button whenever needed.

Hold the button to **TURN ON/OFF** the remote output. The display will show a message of **ON/OFF**.



When the display is **OFF** and this function is active, two **BLUE** LEDS will be ON in the front panel indicating that the product is working, and the remote output is **ON**.



- Whenever this function is active, the display will light up;
- This Function doesn't activate automatically when you start the product, even if it was turned off with this function active.

## Troubleshooting:

### DOES NOT POWER ON:

- Check if the power cables are correctly connected and if there's a signal in the REMOTE IN;
- Fuses or breakers may be defective or blown. Check the status of the breakers and ensure they are compatible with the equipment's power consumption;
- Verify if the battery charge is sufficient for the product to function.

### NO SOUND:

- Check if the radio and audio connections are properly connected, or if the cables are not defective.

## Protections

### • POWER INVERSION:

Protection against reverse polarity;

### • SHORT CIRCUIT IN REMOTE OUTPUT:

Protection against short circuits and overload in the output.



The product does not have protections against voltages outside the specified range, which could result in damage.

## Technical specifications

Input:	<b>RCA (STEREO) &amp; HIGH (STEREO)</b>
Output:	<b>RCA (STEREO)</b>
Controls:	<b>Gain, Display e Remote OUT</b>
Input sensitivity (Level Max):	RCA: <b>0,75Vrms @ 14,4V</b> HIGH: <b>4,5Vrms @ 14,4V</b>
Output gain:	RCA: <b>+14dB</b> / HIGH: <b>-1dB</b>
Supply voltage:	<b>9V ~ 16V DC</b>
Input impedance:	RCA: <b>20Kohms</b> / HIGH: <b>1Kohms</b>
Output impedance:	<b>47ohms</b>
Frequency response:	<b>5Hz ~ 100KHz</b>
Max. remote output current:	<b>100mA</b>
Vout max:	<b>3,5Vrms @ 14,4V</b>
THD:	<b>&lt;0,1%</b>
Max consumption:	<b>45mA @ 12,6V</b>
Dimensions (H x W x L):	<b>1.4" x 2.5" x 3.8"</b>
Weight:	<b>2.75 oz</b>



Any updates made to this manual will be available for consumer reference free of charge on the brand's website. It is recommended to consult the updated manual whenever necessary.

If you have any questions, inquire at the store where the installation was carried out or contact our Customer Service: **+55 18 98133-5671**

Images in this manual are for illustrative purposes only and may differ from the actual product.

## Warranty Terms

STETSOM, through its network of Authorized Service Centers, guarantees the buyer of the products technical assistance services at no cost for the replacement of components or parts, as well as the necessary labor for repairs of any defects duly identified as manufacturing defects. Repairs will be carried out by the specifically designated Authorized Service Center by STETSOM.

CHECK THE LIST OF AUTHORIZED SERVICE STATIONS ON THE WEBSITE:

[www.stetsom.com.br/pt/assistencias-tecnica](http://www.stetsom.com.br/pt/assistencias-tecnica)

If you cannot find technical assistance in your city, please contact us: Customer Service **WhatsApp +55 18 98133-5671**

### WARRANTY DURATION CONDITIONS:

Our warranty covers a total duration of 1 (one) year against manufacturing defects. Its validity starts from the date of sale to the final consumer.

To avail the benefits of this warranty, it is necessary to present one of the following documents: SALES RECEIPT to the Final Consumer or the WARRANTY CERTIFICATE properly filled out.

### CASES WHERE THE WARRANTY IS VOID:

1. After 1 year from the issuance of the sales invoice to the consumer or 1 year from the completion of the warranty certificate (dated and stamped by the retailer or installer) or 1 year from the manufacturing date.

2. Violation of warranty seals, alteration, or removal of the product's serial number or lot.

3. If the product is subject to misuse, neglect due to accidents such as water, fire, falls, or if installed in conditions contrary to the guidelines in the installation manual accompanying the product.

4. Damage and modifications to the circuit or use of non-original parts.

5. Use of installations outside the technical specifications outlined in the manual.

### QUESTIONS AND GUIDANCE::

STETSOM provides Customer Service to address questions and provide guidance on Products and Services. Contact us through the following channels:

**Phone: +55 18 2104 9412**

**Website: [www.stetsom.com.br](http://www.stetsom.com.br)**

**E-mail: [suporte@stetsom.com.br](mailto:suporte@stetsom.com.br)**

## Introducción

¡Muchas gracias por elegir un producto de STETSOM!

El **GAIN CONTROL VOLTMEETER** es la elección ideal para realizar ajustes rápidos a la intensidad de la señal, al tiempo que proporciona monitoreo en tiempo real del voltaje de la batería.

## Recursos

- Control de manera rápida y práctica la intensidad del audio;
- Conexión de **ENTRADA RCA & HIGH (CABLE)**, compatible con prácticamente cualquier equipo en el mercado;
- Tiene un convertidor integrado de ENTRADA HIGH (CABLE) a salida RCA;
- Respuesta en frecuencia de **5Hz a 100KHz**, compatible con diversos sistemas de audio.
- Circuito de audio estéreo y activo para un mayor aumento de la señal;
- Función de **VOLTÍMETRO** con pantalla luminosa integrada;

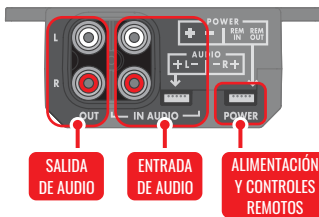
## Antes de la instalación

Lea cuidadosamente este manual antes de instalar el producto.

Las instrucciones de montaje y conexiones deben seguirse para obtener el mejor rendimiento del producto:

- Asegúrese de que el producto esté **APAGADO** antes de realizar o quitar cualquier conexión.
- Utilice cables y conectores de buena calidad y distribúyalos siempre lejos de cables de encendido, módulos de inyección electrónica y la llave de arranque, ya que pueden generar interferencias en el sonido.

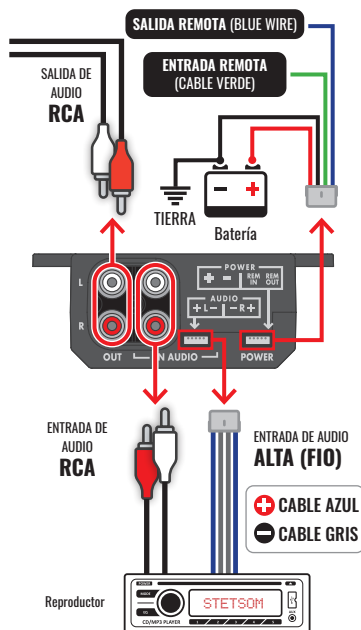
## Presentación del GAIN CONTROL



**CHICOTE DE ALIMENTACIÓN**  
**CABLE ROJO** - POSITIVO (+12V)  
**CABLE NEGRO** - NEGATIVO (TIERRA)  
**CABLE VERDE** - ENTRADA REMOTA (REM IN)  
**CABLE AZUL** - SALIDA REMOTA (REM OUT)

**CHICOTE DE AUDIO (HIGH)**  
**CABLE AZUL** - SEÑAL POSITIVA  
**CABLE GRIS** - SEÑAL NEGATIVA

## Installation diagram

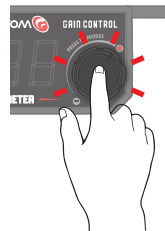


## Funciones del control

Utiliza el control giratorio para ajustar la intensidad de la señal, activar o desactivar las funciones del voltímetro y la salida remota.



Ajusta la ganancia de la señal girando el control en sentido horario para aumentar o en sentido antihorario para atenuar.



### PRESIONAR Y SOLTAR:

Enciende o apaga la pantalla.

### PRESIONAR Y MANTENER

### PRESIONADO:

Enciende o apaga la salida remota (REM OUT).

## Función Voltímetro:

Muestra en tiempo real la tensión de la batería conectada al producto:

Es posible **ENCENDER/APAGAR** el display si así se desea, simplemente **TOCANDO RÁPIDAMENTE** el botón. Cuando está **APAGADO**, un pequeño **LED AZUL** permanece encendido en el panel frontal para indicar que el producto está en funcionamiento (REMOTE IN)



## FUNCIÓN DE ACTIVACIÓN (REM OUT)

El producto cuenta con una salida dedicada para la activación remota de otros dispositivos. Esta función debe activarse manualmente a través del botón cada vez que desee.

Mantelo el botón presionado para **ENCENDER/APAGAR** la salida remote. El display mostrará un mensaje de ON/OFF.



Quando el display esté **APAGADO** con esta función activa, dos **LED AZULES** permanecerán encendidos en el panel frontal para indicar que el producto está en funcionamiento y la salida remota está **ENCENDIDA**



- Siempre que esta función está activa, el display se iluminará
- Esta función no se activa al encender el producto, incluso si el producto se apaga con esta función activa.

## Solución de problemas:

### NO SE ENCIENDE:

- Verifique si los chicotes de alimentación están conectados correctamente y si hay señal en la conexión REMOTE IN;
- Los fusibles os interruptores pueden estar defectuosos o rotos. Verifique el estado de los interruptores y asegúrese de que sean compatibles con el consumo del equipo;
- Compruebe si la carga de la batería es suficiente para el funcionamiento del producto.

### SIN SONIDO:

- Verifique si la radio y las conexiones de audio están conectadas correctamente o si los cables no tienen defectos.

## Protecciones

### • INVERSIÓN DE LA ALIMENTACIÓN:

Protección contra la inversión de polaridad:

### • CORTO CIRCUITO EN LA SALIDA REMOTA :

Protección contra cortocircuitos y sobrecargas en la salida.



El producto no cuenta con protecciones contra tensiones fuera de las especificadas, lo que podría provocar su daño.

## Especificaciones técnicas

Entrada:	<b>RCA (STEREO) &amp; HIGH (STEREO)</b>
Salida:	<b>RCA (STEREO)</b>
Controles:	<b>Gain, Display y Remote OUT</b>
Sensibilidad de entrada (Nivel Max):	RCA: <b>0,75Vrms @ 14,4V</b> HIGH: <b>4,5Vrms @ 14,4V</b>
Ganancia de salida:	RCA: <b>+14dB</b> / HIGH: <b>-1dB</b>
Alimentación:	<b>9V ~ 16V DC</b>
Impedancia de entrada:	RCA: <b>20Kohms</b> / HIGH: <b>1Kohms</b>
Impedancia de salida:	<b>47ohms</b>
Respuesta de frecuencia:	<b>5Hz ~ 100KHz</b>
Corriente máxima de salida remota:	<b>100mA</b>
Vout max:	<b>3,5Vrms @ 14,4V</b>
THD:	<b>&lt;0,1%</b>
Consumo máximo:	<b>45mA @ 12,6V</b>
Dimensiones:	<b>36.7 x 64.2 x 96.8 mm</b>
Peso:	<b>78g</b>



Posibles actualizaciones realizadas en este manual estarán disponibles para la consulta gratuita del consumidor en el sitio web de la marca. Se recomienda consultar el manual actualizado siempre que sea necesario.

En caso de dudas, comuníquese con la tienda donde se realizó la instalación o póngase en contacto con nuestro Servicio de Atención al Cliente: **+55 18 98133-5671**

Las imágenes contenidas en este manual son únicamente ilustrativas y pueden diferir del producto real.

## Condiciones de Garantía

STETSOM, a través de su red de Centros de Servicio Autorizados, garantiza al comprador de los productos servicios de asistencia técnica sin costo alguno para el reemplazo de componentes o piezas, así como la mano de obra necesaria para reparar cualquier defecto debidamente identificado como un defecto de fabricación. Las reparaciones serán realizadas por el Centro de Servicio Autorizado específicamente designado por STETSOM.

VERIFIQUE LA LISTA DE ESTACIONES DE SERVICIO  
AUTORIZADAS EN EL SITIO WEB:

[www.stetsom.com.br/pt/assistencias-tecnica](http://www.stetsom.com.br/pt/assistencias-tecnica)

Si no puede encontrar asistencia técnica en su ciudad,

contáctenos: Servicio al Cliente: **WhatsApp +55 18 981335671**

### WARRANTY DURATION CONDITIONS:

Condiciones de Duración de la Garantía:

Nuestra garantía cubre una duración total de 1 (un) año contra defectos de fabricación. Su validez empieza desde la fecha de venta al consumidor final.

Para disfrutar de los beneficios de esta garantía, es necesario presentar uno de los siguientes documentos: FACTURA DE VENTA al Consumidor Final o el CERTIFICADO DE GARANTÍA debidamente llenado.

### CASES WHERE THE WARRANTY IS VOID:

1. Después de 1 año desde la emisión de la factura de venta al consumidor o 1 año desde la finalización del certificado de garantía (fechado y sellado por el minorista o instalador) o 1 año desde la fecha de fabricación;
2. Violación de sellos de garantía, alteración o eliminación del número de serie o lote del producto;
3. Si el producto es objeto de mal uso, negligencia debido a accidentes como agua, fuego, caídas, o si se instala en condiciones contrarias a las indicaciones en el manual de instalación que acompaña al producto;
4. Daños y modificaciones en el circuito o uso de piezas no originales;
5. Uso de instalaciones fuera de las especificaciones técnicas descritas en el manual.

### DUDAS Y ORIENTACIONES:

STETSOM ofrece un Servicio al Cliente para responder preguntas y brindar orientación sobre productos y servicios. Contáctenos a través de los siguientes canales:

**Phone: +55 18 2104 9412**

**Website: [www.stetsom.com.br](http://www.stetsom.com.br)**

**E-mail: [suporte@stetsom.com.br](mailto:suporte@stetsom.com.br)**

## Certificado de garantía

Guarantee certificate / Certificado de garantía

Serial / Serie:

Data da compra /  
Date of purchase:

Mês / Ano de fabricação:  
Month / Year of manufacture:

Revendedor / Carimbo:  
Reseller / Stamp:

STETSOM INDUSTRIA ELETRÔNICA LTDA. - CNPJ: 61.974.911/0001-04  
RUA MARIANO ARENALES BENITO, 645 - DISTRITO INDUSTRIAL  
CEP 19043-130 - PRESIDENTE PRUDENTE - SP