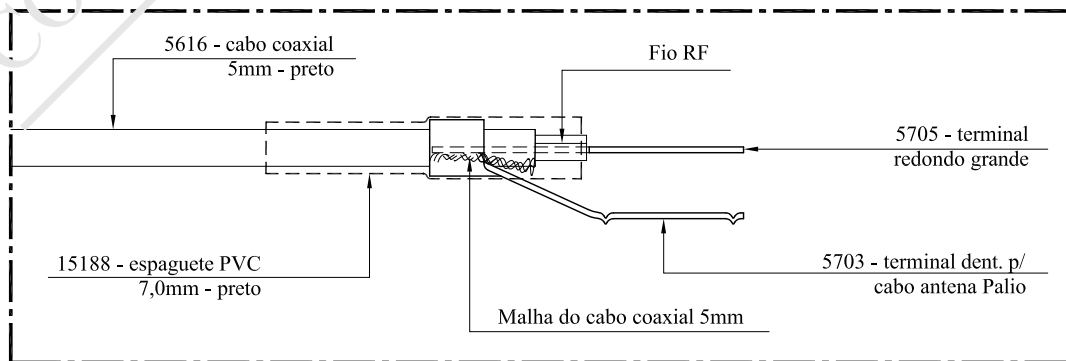
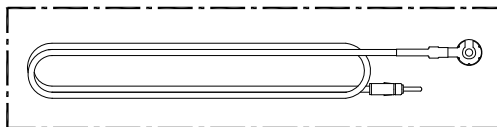


VISTA EXPLODIDA
4,05 - Cabo coaxial Palio
ESC.: 1:2



DETALHE 01 - VISTA LATERAL
ESC.: 1:1



DET. VISTA EXPLODIDA
ESC.: 1:6



VISTA SUPERIOR



VISTA FRONTAL



VISTA INFERIOR

739 - Isolador dos terminais
do cabo do Palio



5084 - Porca sextavada alta
M5 - chave $\frac{3}{8}$ " - ZNA

Cortar fio RF e soldar
Solda estanho fio
2,0mm - 60x40 - 60FC

15196 - plug 25mm p/ cabos -
latão niquelado

Malha do cabo coaxial 5mm

5803 - bucha isoladora do
cabo coaxial 5mm

DESCRIÇÃO ST4060 - CABO PALIO COMP. 2,0m					
MATERIAL .			ACABAMENTO .		
DESENHO LUCILA A.	DATA 01/09/2005	FOLHA 01/01	CÓDIGO 1506	UNIDADE mm	1
APROVADO RODRIGO F.		ESCALA VER. DES.	1" DIEDRO		0
			REV.	DATA	MODIFICAÇÕES

AV. MARIANO ARENALES BENITO - 645 DISTRITO INDUSTRIAL
PRES. PRUDENTE - SP - CEP - 19043-130 - FONE - (0xx18) - 2104-9412
www.stetsom.com.br email: stetsom@stetnet.com.br